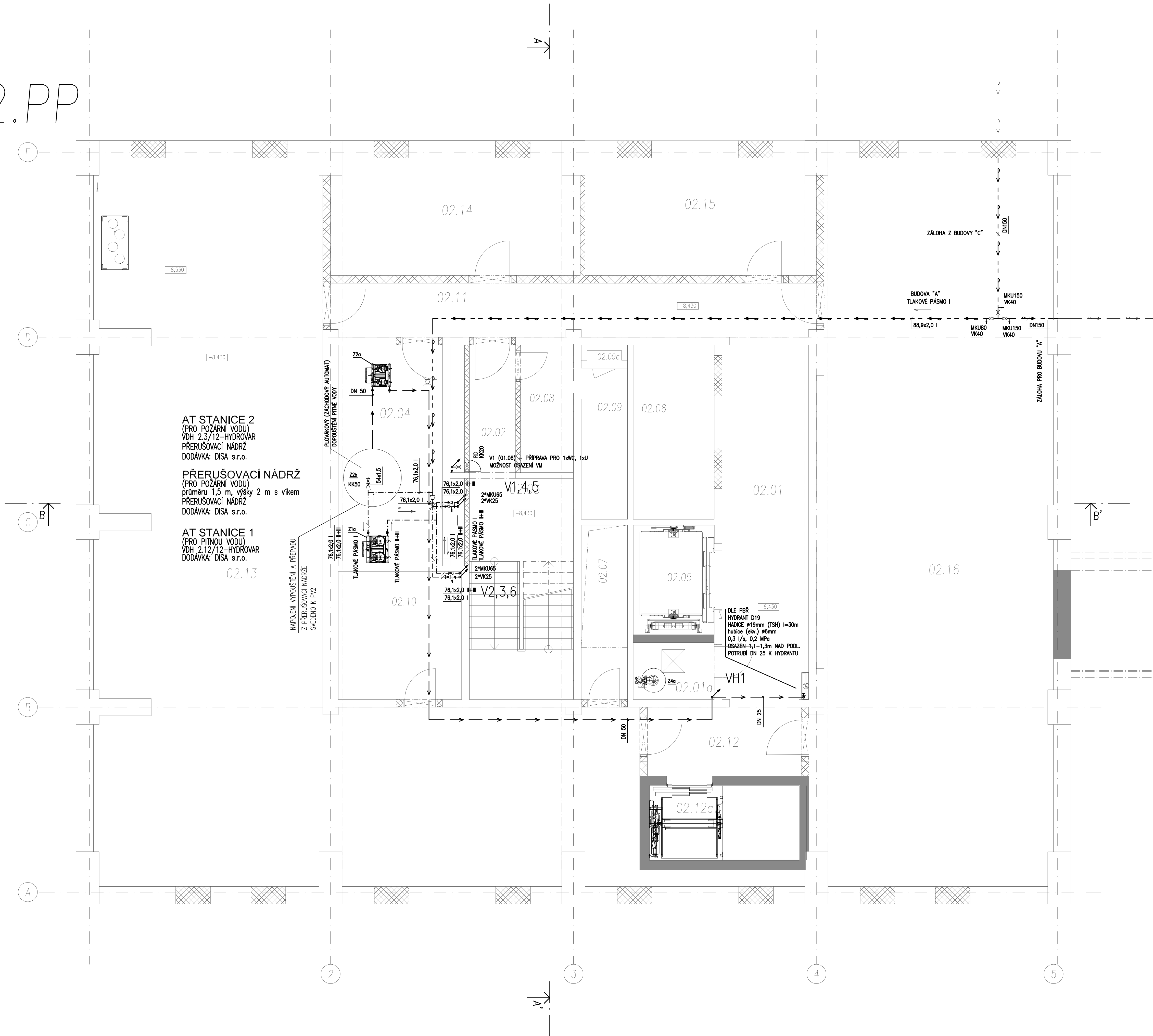


2.PP



LEGENDA MÍSTNOSTÍ 2.PP					
Č.m.	ÚČEL MÍSTNOSTI	PLOCHA [m ²]	PODLAHA	SVĚTLÁ VÝŠKA [mm]	PODHLÉD [mm]
02. 1	VSTUP DO VÝTAHŮ, CHUC C	20,70	KERAMICKÁ DLAŽBA	S1	3000
02. 02a	SKLAD	3,20	STĚBKA	S1	3000
02. 2	CHODBA, CHUC C	4,16	STĚBKA	S1	3000
02. 3	SCHODIŠTĚ, CHUC C	15,48	STĚBKA	S1, S2	3000
02. 4	TLAKOVÁ STANICE VODOVODU	15,48	STĚBKA	S1	3000
02. 5	POŽÁRNÍ VÝTAH	5,88	STĚBKA + PROTIOLEJOVÝ NÁTER	S7	
02. 6	VÝTAHY V1,3 - DODRŽ	8,50	STĚBKA + PROTIOLEJOVÝ NÁTER	S7	
02. 7	INSTALAČNÍ SACHTA, VZT, SUP	5,40	STĚBKA	S1	3000
02. 8	SKLAD	4,96	STĚBKA	S1	3000
02. 9	SKLAD	4,88	STĚBKA	S1	3000
02. 9a	INSTALAČNÍ SACHTA, EL, MMB	0,72	STĚBKA	S1	3000
02. 10	SKLAD	10,60	STĚBKA	S1	3000
02. 11	CHODBA	17,48	KERAMICKÁ DLAŽBA	S1	3000
02. 12	CHODBA	7,31	KERAMICKÁ DLAŽBA	S1	3000
02. 12a	VÝTAHY V4,5 POUKLINIKÁ	7,54	STĚBKA + PROTIOLEJOVÝ NÁTER	S7	
02. 13	SKLAD	18,60	STĚBKA	S1	3000
02. 14	SKLAD	16,34	STĚBKA	S1	3000
02. 15	SKLAD	18,77	STĚBKA	S1	3000
02. 16	SKLAD	115,00	STĚBKA	S1	3000

LEGENDA POTRUBÍ	
--- --	ROZVOD VODY STUDENÉ - PATERNÍ ROZVOD NEREZ OCEĽ, ZBYTEK FIBER BASAL PLUS
--- --	ROZVOD VODY TEPLÉ - PATERNÍ ROZVOD NEREZ OCEĽ, ZBYTEK FIBER BASAL PLUS
--- --	ROZVOD VODY VNITŘNÍHO POŽÁRNÍHO VODOVODU - NEREZ OCEĽ
--- --	STOUPAJÍCÍ/KLESÁJÍCÍ POTRUBÍ VODOVODU DO JINÉHO PATRA
--- --	STOUPAJÍCÍ/KLESÁJÍCÍ POTRUBÍ POŽÁRNÍHO VODOVODU DO JINÉHO PATRA
Vx	HYDRANT
VHx	REVIZNÍ DVÍŘKA 300*600mm(8*) V HYGIENICKÝCH MÍSTNOSTECH ("SOCIAĽKÁCH") DO SDK
H	REVIZNÍ DVÍŘKA 400*400mm(8*) V KUCHYŇKÁCH DO SDK
RD	AXIÁLNÍ VĚNOVCOVÝ KOMPENZÁTOR MA STOUPAJÍCÍM POTRUBÍ - VIZ AXONOMETRIE
AVK	PODROUŽNÍ VODOMĚR Q=1,2m ³ /h, DÁLKOVÝ OČEČET M-BUS ENBRA; M-BUS MODUL
VM1	PODROUŽNÍ VODOMĚR Q=2,5m ³ /h, DÁLKOVÝ OČEČET M-BUS ENBRA; M-BUS MODUL
VM2	PODROUŽNÍ VODOMĚR Q=6,3m ³ /h, DÁLKOVÝ OČEČET M-BUS ENBRA; M-BUS MODUL
VM3	POZNÁMKA: VODOMĚRY BUDOU UMÍSTĚNY DLE SPÁRORÉŽŮ!!
X	STOUPAJÍCÍ POTRUBÍ DO JINÉHO PATRA (BEZ ŠÍPKY MÍSTNÍ ODŠKOK V RÁMCI PATRA)
X	KLESÁJÍCÍ POTRUBÍ DO JINÉHO PATRA (BEZ ŠÍPKY MÍSTNÍ ODŠKOK V RÁMCI PATRA)
E01	SVISLÝ ZÁSOBNIKOVÝ ELEKTRICKÝ OHŘÍVAČ - 50 l
E03	SVISLÝ ZÁSOBNIKOVÝ ELEKTRICKÝ OHŘÍVAČ - 5 l
E04	OKÝ SVISLÝ ZÁSOBNIKOVÝ ELEKTRICKÝ OHŘÍVAČ - 50 l
RD	REDUKČNÍ VENTIL
	DRAŽICE OKCE 50
	DRAŽICE TO 5 IN
	DRAŽICE OKHE ONE 50

±0,000 = PODLAHA 1.NP

ZHOTOVIL:
GENERAČNÍ PROJEKTANT:
ZODPOVÍDĚLÝ PROJEKTANT:
KONTROLOVAL:
VYPRACOVAL:
INVESTOR:

ATELIER, SVATOPLUKA, ČECHA 35, 612 00 BRNO
ING. ARCH. MICHAL KRISTEN
ING. MILAN FARÁŘ
ING. MILAN FARÁŘ
ING. MICHAL GERICH
AGRIE office s.r.o.

REKONSTRUKCE INTERIÉRŮ ADMINISTRATIVNÍ BUDOVY "A"
BRNO, ŠUMAVSKÁ 525/33, parc.č. 1098/4 v k.ú. VEVEŘÍ

STUPĚŇ PROJEKTU:
ZAKÁZKOVÉ ČÍSLO:
DATUM:

DOCUMENTACE PRO PROVÁDĚNÍ STAVBY
M14_375
02/2020

NAVROVANÝ STAV
PŮDORYS 2.PP - VODOVOD

ZDRAVOTECHNIKA

MĚŘÍTKO:
ČÍSLO VÝKRESU:

M 1:50
SO 01.271-13